

AD963FD9 安装说明

准备事项:

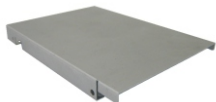
1. 首先检查以下所列配件清单. 如有短少, 请联系当地经销商.
2. 请阅读安装流程说明.

产品说明:

2.5" 铝质外壳



正面

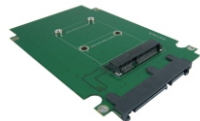


背面

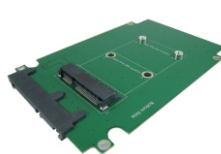
AD963FD9 转接卡



正面



背面



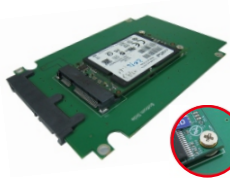
步骤1



步骤2



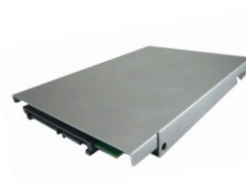
步骤3



步骤4



步骤5



步骤6

组装套件- 安装mSATA SSD进AD963FD9转接卡

组装套件

(1)M2x3 螺丝 *3pcs

P/N: 13MISW00005M11



[for Full size SSD]

(2)M2x6mm(H) 螺丝 *3pcs

P/N: 13MISW00001M11



[for Half size SSD]

(3)合金铜柱 /H: 4.0mm *3pcs

P/N: 13MICA00001M05



[for Half size SSD]

(4)M2螺帽 *3pcs

P/N: 13MINU00001M11



[for Half size SSD]

(5)M2x3螺丝 *5pcs

P/N: 13MISW00005M11



[for 2.5" Housing]

以上零件皆有多附各一个为备用

步骤1: 将AD963FD9转接卡翻于背面朝上(如图步骤1)

步骤2: 将mSATA SSD 插入 mini PCI-e插座(如图步骤2)

步骤3: 将mSATA SSD 往下压,使mSATA SSD的固定孔对准两铜柱孔(如图步骤3)

步骤4: 使用(1)M2x3 螺丝将SSD 与转接卡固定(如图步骤4).

步骤5: 将转接卡翻为正面后装入2.5" 铝质外壳内, 使用(5)M2x3螺丝将转接卡与外壳固定(如图步骤5).

步骤6: 将步骤5已安装好的整个2.5" SSD(mSATA + 转接卡 + 外壳) 翻于背面(如图步骤6),即可安装于台式机或笔记本中.

(若您手边的mSATA SSD 为Half Size,另有附上铜柱可自行固定).